

MANUAL DE INSTRUÇÕES IMPRESSORA TÉRMICA SI-300 SIX

SOLUÇÕES EM IMPRESSÃO





ÍNDICE

INTRODUÇÃO.....	3
CARACTERÍSTICAS	4
VISÃO GERAL.....	4
PARTES	5
DESEMBALAR	5
INSTALAÇÃO	5
ESPECIFICAÇÕES TÉCNICAS.....	8
LIMPEZA E CONSERVAÇÃO.....	8
TERMO DE GARANTIA LIMITADA.....	9
SOLUÇÃO DE PROBLEMAS	11
DÚVIDAS E INFORMAÇÕES ADICIONAIS.....	12



INTRODUÇÃO

Obrigado por escolher este produto Sweda.

Para garantir o desempenho, **o usuário deve ler atentamente todas as instruções** contidas neste Manual e guardá-lo para referências futuras.

Este Manual tem caráter técnico-informativo, sendo propriedade da Sweda. Todos os direitos reservados. Nenhuma parte deste Manual pode ser reproduzida ou armazenada por processo mecânico, eletrônico, de fotocópia, de gravação ou de qualquer outro tipo, sem autorização prévia e por escrito da Sweda.

Todos os cuidados foram tomados na preparação deste Manual. Entretanto, a Sweda não assume nenhuma responsabilidade por erros, imprecisões ou omissões em seu conteúdo, assim como por quaisquer tipos de danos, perdas ou lucros cessantes decorrentes do uso da informação aqui contida. Todas as imagens contidas neste manual são fornecidas apenas para fins de referência e podem ser diferentes da aparência real. As informações contidas neste Manual estão sujeitas a alterações sem aviso prévio.

A Sweda

Desde 1933 a Sweda oferece Soluções Completas de Automação Comercial. Somos especializados no setor de varejo promovendo aumento das vendas, controle, gestão e rentabilidade dos nossos clientes. Nossas Soluções de Hardware contemplam tudo o que é necessário em qualquer Ponto de Venda (PDV) integrado com as melhores Soluções de Software, com eficiente pós-venda e Serviços em todo o território nacional.

Saiba mais em: www.sweda.com.br.

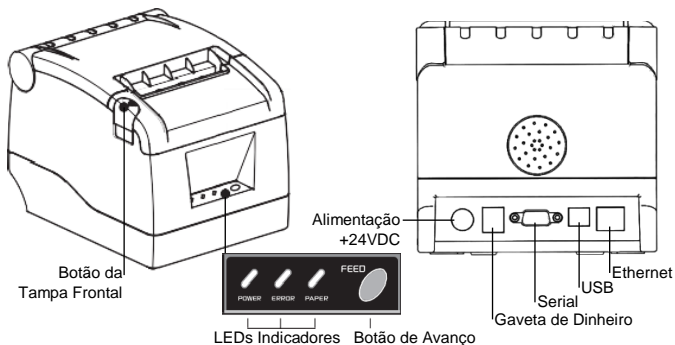
3 EM 1: USB, SERIAL E ETHERNET

Versatilidade, praticidade, confiabilidade e alto desempenho. Com três interfaces de comunicação integradas, a Impressora Térmica SI-300 SIX atende as necessidades do varejo e é ideal para qualquer tipo de ponto de venda. Pode ser instalada no balcão ou parede.

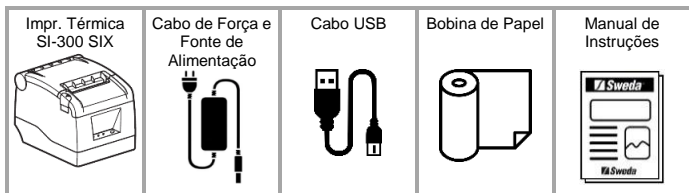
CARACTERÍSTICAS

- 3 Interfaces de Comunicação: USB, Serial e Ethernet;
- Velocidade de impressão de 220 até 300mm/s;
- Suporta impressão de QRCode para atender a legislação NFC-e e SAT;
- Ótima qualidade de impressão de recibos;
- Guilhotina para 1,5 milhão de cortes;
- LEDs indicadores de status;
- Compatível com qualquer software de automação;
- Compacta, rápida e muito versátil.

VISÃO GERAL



PARTES



DESEMBALAR

Retirar cuidadosamente a Impressora SI-300 SIX da caixa, protegendo o equipamento durante todo o processo. Não utilizar nenhuma ferramenta ou material que possa danificar o equipamento.

INSTALAÇÃO

1. Física


Colocar o produto em uma superfície plana, firme e afastada da incidência direta de raios solares.

2. Conectando o Equipamento

Na parte traseira do equipamento, conectar o plugue DIN de alimentação da fonte na impressora e o cabo de comunicação, podendo ser eles, Cabo USB, Cabo Serial ou Cabo Ethernet.

3. Alimentação

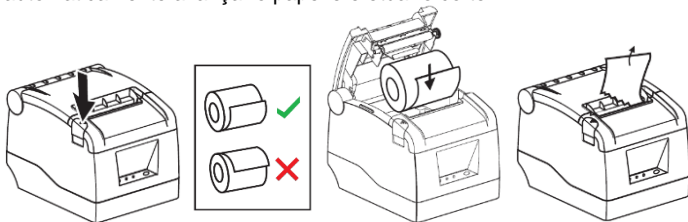
Certificar-se que a tomada elétrica está corretamente instalada e com saída de voltagem entre 100–250Volts. A fonte é bivolt e automática. Conectar o cabo da fonte de alimentação na tomada elétrica.



Ligar o equipamento, pressionar o botão liga/desliga localizado na parte lateral direita do equipamento. Ao ligar o equipamento, deverá apresentar um sinal sonoro como de um “Beep” e acender o LED de indicação “Liga/Desliga”.

4. Bobina de Papel

Pressionar o botão na parte superior do equipamento para abrir a tampa frontal e inserir a bobina de papel conforme as ilustrações abaixo. Retire uma pequena parte de papel para fora e feche a tampa. A impressora irá automaticamente avançar o papel e efetuar o corte.



5. Operação


Para instalação do driver da impressora, acesse a página do produto para realizar o download:

www.sweda.com.br/impressora-termica-sweda-si-300-six/

Acessar o menu dos drivers no site, através do ícone abaixo para efetuar o download do driver.



Drivers e
Manuais



Em seguida, escolha no menu o driver necessário para seu dispositivo, conforme imagem abaixo, e siga as instruções do instalador.




ESPECIFICAÇÕES TÉCNICAS

Velocidade de impressão	200 até 300mm/s
Método de impressão	Impressão Térmica
Resolução	203dpi
Largura de impressão	72mm
Impressão de código de barras	UPC-A, UPC-E, JAN13 (EAN-13), JAN8 (EAN-8), Code39, ITF, Codabar, Code-93, Code-128, QR, PDF417
Bobina de papel	Dimensões: 79,5mm±0.5mm (largura) x 80mm (diâmetro). Papel Recomendado: VCP Termoscript KPH-856AM.
Método de Carregamento	Drop-in/Easy Load
Confiabilidade da Cabeça Térmica	100Km
Confiabilidade da Guilhotina	1.500.000 cortes
Drivers	Todos os sistemas operacionais do mercado
Interfaces de Comunicação	USB / Serial / Ethernet
Interfaces de Conexão para Gaveta de Dinheiro	1 porta (+24V)
Sensores	Fim de Papel Tampa Aberta
Entrada de Alimentação	Entrada: AC 100~240V – 50-60Hz 2A Máx Saída: DC 24V – 2,5A
Potência Máxima	60W
Dimensões	136(A) x 142(L) x 185(P) mm
Peso	1,025Kg

LIMPEZA E CONSERVAÇÃO

Para limpeza, utilizar apenas um pano levemente umedecido em água, sem adição de detergente ou solventes, querosene ou álcool. Fazer a limpeza com o equipamento desligado da rede elétrica.



É aconselhável desligar o equipamento da rede de energia elétrica e internet durante chuvas ou ocasiões em que possa haver queda de energia ou queda de raio, pois isso pode ocasionar a queima do aparelho.

Evitar manusear alimentos próximos ao equipamento, pois os resíduos de alimentos, assim como líquidos podem entrar em contato com o produto e comprometer seu funcionamento.

Não introduzir objeto de nenhum tipo nas aberturas, pois isso pode causar danos e choques elétricos.

Recomendamos o uso de um estabilizador de tensão para ligar seu equipamento à rede elétrica.

Evite movimentar o equipamento quando estiver ligado, pois isso pode comprometer a vida útil do produto.

TERMO DE GARANTIA LIMITADA

A Sweda Informática Ltda. garante este produto contra defeitos de fabricação constatados pela Sweda, ou por técnicos credenciados por esta, desde que comercializado dentro do território brasileiro pela Sweda ou por um representante comercial autorizado.

Esta garantia limitada é válida por 12 (doze) meses a partir da data de emissão da nota fiscal de venda ao cliente, englobando os 90 (noventa) dias de garantia legal, na modalidade balcão efetuada pela Sweda ou rede credenciada. As partes e peças substituídas passam a ser propriedade da Sweda.

O usuário/proprietário do produto é o único responsável pelos resultados obtidos com a utilização deste equipamento. A Sweda reserva-se o direito de cancelar esta garantia nas hipóteses descritas neste documento.



Esta garantia perderá sua validade nas seguintes condições:

Alterar ou violar as características originais do produto, fontes e cabos de comunicação.

Executar reparo por pessoa não autorizada pela Sweda.

Remover, adulterar ou rasurar a etiqueta de número de série ou lacres do produto ou dos seus módulos internos.

Uso ou armazenamento inadequado, incluindo quanto às condições estabelecidas.

Uso de consumíveis ou acessórios não especificados para o produto.

Ligar o produto em fonte de energia de características diferentes das recomendadas para o equipamento.

Danos causados por desastres naturais, quedas, derramamento de líquidos e descarga elétrica.

Exclusões:

Não abrange itens de consumo ou de desgaste natural com o uso regular do produto, tais como: bobinas de papel, cabeças de impressão e outros.

Não inclui acessórios e opcionais, serviços de parametrização, configuração, instalação ou reinstalação de software, remoção de vírus e treinamento.

Não cobre perdas, danos, lucros cessantes ou qualquer outro dano, direto ou indireto, resultante do uso ou incapacidade do produto, sendo a responsabilidade civil máxima da Sweda limitada ao valor unitário de compra do produto, apresentado na nota fiscal de venda ao cliente.

Os casos não cobertos por esta garantia poderão, quando possível, ser reparados mediante aprovação prévia de orçamento da mão de obra e das partes e peças utilizadas.

SOLUÇÃO DE PROBLEMAS

Problemas	Possíveis Soluções
SI-300 SIX não inicia	Verificar se cabo de alimentação está bem conectado ao equipamento e a tomada. Verificar se há energia nas tomadas. Verificar se o LED AZUL (Power) esteja aceso.
SI-300 SIX reinicia sozinha	Conectar o equipamento em uma tomada com uma tensão maior, de 110V para 220V. Se alguma gaveta adicionada ou substituída e causou esse problema, remova o periférico e reinicie o equipamento. Local de instalação inadequado; verifique se o equipamento está com suas saídas de ventilação bloqueadas por algum objeto, se sim, instale-o em outro local ou retire o objeto que está impedindo o fluxo de ar.
SI-300 SIX não imprime ou imprime desconfigurada	Verificar LED "Paper", se estiver aceso, trocar bobina. Realizar o processo de Reset seguindo os passos abaixo: 1 - Desligar e ligar a impressora com o botão "Feed" pressionado para entrar no menu de configuração, 2 - Pressionar o botão "Feed" seis vezes para realizar o "Reset Printer".
USB não comunica	Verificar se o cabo USB está bem conectado. Desinstalar e instalar novamente o drive da impressora
Rede Ethernet não funciona	Verifique se o cabo de rede está conectado e se há sinal de luzes. Verificar se o cabo não está danificado. Verificar se as configurações de rede foram devidamente feitas.



DÚVIDAS E INFORMAÇÕES ADICIONAIS

Para mais informações e suporte técnico a toda nossa linha de produtos, acesse: www.sweda.com.br.



Sweda Informática Ltda.

Rua Dona Brígida, 713 – Vila Mariana - 04111-081

São Paulo – SP

www.sweda.com.br

Cód: 113133_v01