

# MANUAL DE INSTRUÇÕES IMPRESSORA TÉRMICA SI-300 X

---

SOLUÇÕES EM IMPRESSÃO





## **ÍNDICE**

INTRODUÇÃO.....	3
CARACTERÍSTICAS .....	4
VISÃO GERAL.....	4
PARTES .....	5
DESEMBALAR .....	5
INSTALAÇÃO .....	5
ESPECIFICAÇÕES TÉCNICAS.....	8
LIMPEZA E CONSERVAÇÃO.....	8
TERMO DE GARANTIA LIMITADA.....	9
SOLUÇÃO DE PROBLEMAS .....	11
DÚVIDAS E INFORMAÇÕES ADICIONAIS.....	12



## INTRODUÇÃO

Obrigado por escolher este produto Sweda.

Para garantir o desempenho, **o usuário deve ler atentamente todas as instruções** contidas neste Manual e guardá-lo para referências futuras.

Este Manual tem caráter técnico-informativo, sendo propriedade da Sweda. Todos os direitos reservados. Nenhuma parte deste Manual pode ser reproduzida ou armazenada por processo mecânico, eletrônico, de fotocópia, de gravação ou de qualquer outro tipo, sem autorização prévia e por escrito da Sweda.

Todos os cuidados foram tomados na preparação deste Manual. Entretanto, a Sweda não assume nenhuma responsabilidade por erros, imprecisões ou omissões em seu conteúdo, assim como por quaisquer tipos de danos, perdas ou lucros cessantes decorrentes do uso da informação aqui contida. Todas as imagens contidas neste manual são fornecidas apenas para fins de referência e podem ser diferentes da aparência real. As informações contidas neste Manual estão sujeitas a alterações sem aviso prévio.

### A Sweda

Desde 1933 a Sweda oferece Soluções Completas de Automação Comercial. Somos especializados no setor de varejo promovendo aumento das vendas, controle, gestão e rentabilidade dos nossos clientes. Nossas Soluções de Hardware contemplam tudo o que é necessário em qualquer Ponto de Venda (PDV) integrado com as melhores Soluções de Software, com eficiente pós-venda e Serviços em todo o território nacional.

Saiba mais em: [www.sweda.com.br](http://www.sweda.com.br).

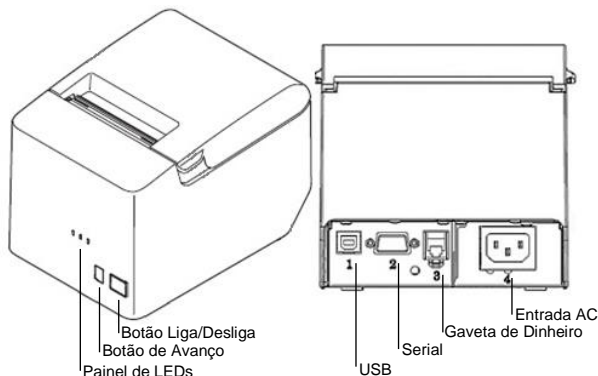
## A OPÇÃO INTELIGENTE EM IMPRESSORA DE RECIBO

Versatilidade, praticidade, confiabilidade e alto desempenho. Com duas interfaces de comunicação integradas (USB e Serial), a Impressora Térmica SI-300 X atende as necessidades do varejo e é ideal para qualquer tipo de ponto de venda.

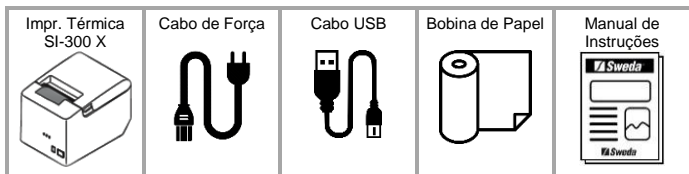
### CARACTERÍSTICAS

- 2 Interfaces de Comunicação: USB e Serial;
- Velocidade de impressão até 200 mm/s;
- Suporta impressão de QRCode para atender a legislação NFC-e e SAT;
- Ótima qualidade de impressão de recibos;
- Guilhotina para 1,5 milhão de cortes;
- LEDs indicadores de status;
- Compatível com qualquer software de automação;
- Compacta, rápida e muito versátil.

### VISÃO GERAL



## PARTES



## DESEMBALAR

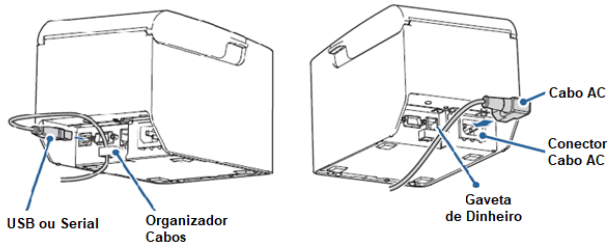
Retirar cuidadosamente Impressora SI-300 X da caixa, protegendo o equipamento durante todo o processo. Não utilizar nenhuma ferramenta ou material que possa danificar o equipamento.

## INSTALAÇÃO

### 1. Física

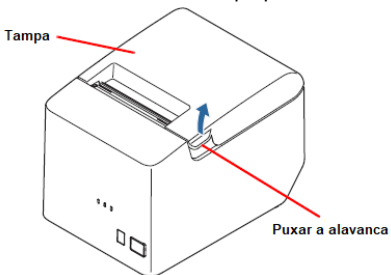
Colocar o produto em uma superfície plana, firme e afastada da incidência direta de raios solares.

### 2. Conectando o equipamento.

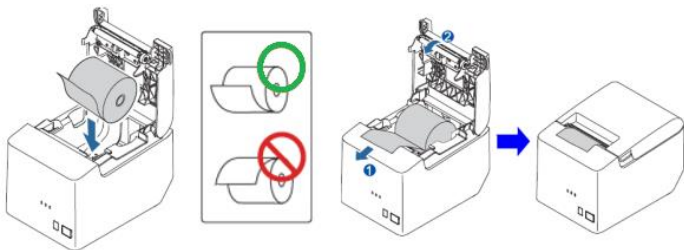


### 3. Bobina de papel

É recomendada para esta impressora uma bobina de papel térmica de 80 mm. Siga os passos abaixo para instalar a bobina de papel. Abra a tampa do gabinete puxando a alavanca na tampa para cima.



Insira a bobina de papel conforme as instruções. Puxe uma pequena quantidade de papel para fora e feche a tampa. A impressora irá automaticamente avançar o papel e cortar



### 4. Operação

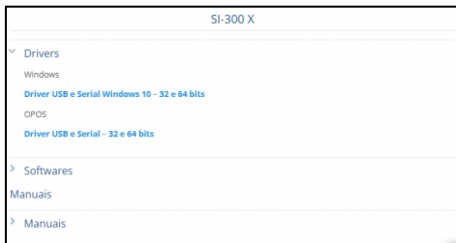
Para instalação do driver da impressora, acesse a página do produto para realizar o download:

[www.sweda.com.br/impressora-termica-sweda-si-300-x/](http://www.sweda.com.br/impressora-termica-sweda-si-300-x/)

Acessar o menu dos drivers no site através do ícone abaixo. Em seguida, escolha no menu o driver necessário para seu dispositivo e siga as instruções do instalador:



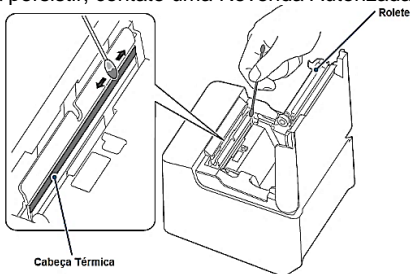
Drivers



## 5. Limpeza da cabeça térmica

**CUIDADO:** Caso a cabeça térmica esteja quente, desligue a impressora e aguarde ela esfriar antes de realizar a limpeza.

Abra a tampa e remova a bobina de papel. Limpe os elementos da cabeça térmica e o rolete com um pano limpo com álcool isopropílico. Aguarde secar por completo, insira a bobina de papel, feche a tampa e imprima uma página de self-test. Repita caso necessário, podem demorar alguns ciclos de limpeza para remover todos os detritos da cabeça de impressão. Se o problema persistir, contate uma Revenda Autorizada Sweda.




## ESPECIFICAÇÕES TÉCNICAS

<b>Velocidade de impressão</b>	Até 200mm/s
<b>Método de impressão</b>	Impressão Térmica
<b>Resolução</b>	203dpi
<b>Largura de impressão</b>	72mm
<b>Impressão de código de barras</b>	UPC-A, UPC-E, JAN13 (EAN13), JAN8 (EAN8), CODE39, ITF, CODABAR (NW-7), CODE93, CODE128, GS1-128, GS1 DataBar. Código bidimensional: PDF417, QRCode, MaxiCode, 2D GS1 DataBar e simbologia composta.
<b>Bobina de papel</b>	80mm: 79,5mm ± 0,5mm x 83mm diâmetro Papel Recomendado: VCP Termoscript KPH-856AM
<b>Método de carregamento:</b>	Drop-in/Easy Load
<b>Confiabilidade da Cabeça Térmica</b>	100Km
<b>Confiabilidade da Guilhotina</b>	1.500.000 cortes
<b>Drivers</b>	Windows e OPOS
<b>Interfaces de Comunicação</b>	USB / Serial
<b>Interfaces de Conexão para Gaveta de Dinheiro</b>	1 porta (+24V)
<b>Sensores</b>	Fim de Papel Tampa Aberta
<b>Entrada de Alimentação</b>	AC 100~230V – 50-60Hz (Fonte Interna)
<b>Dimensões</b>	137(A) x 140(L) x 192(P) mm
<b>Peso</b>	1,5Kg

## LIMPEZA E CONSERVAÇÃO

Para limpeza, utilizar apenas um pano levemente umedecido em água, sem adição de detergente ou solventes, querosene ou álcool. Fazer a limpeza com o equipamento desligado da rede elétrica.





É aconselhável desligar o equipamento da rede de energia elétrica e internet durante chuvas ou ocasiões em que possa haver queda de energia ou queda de raio, pois isso pode ocasionar a queima do aparelho.

Evitar manusear alimentos próximos ao equipamento, pois os resíduos de alimentos, assim como líquidos podem entrar em contato com o produto e comprometer seu funcionamento.

Não introduzir objeto de nenhum tipo nas aberturas, pois isso pode causar danos e choques elétricos.

Recomendamos o uso de um estabilizador de tensão para ligar seu equipamento à rede elétrica.

Evite movimentar o equipamento quando estiver ligado, pois isso pode comprometer a vida útil do produto.

## **TERMO DE GARANTIA LIMITADA**

A Sweda Informática Ltda. garante este produto contra defeitos de fabricação constatados pela Sweda, ou por técnicos credenciados por esta, desde que comercializado dentro do território brasileiro pela Sweda ou por um representante comercial autorizado.

Esta garantia limitada é válida por 12 (doze) meses a partir da data de emissão da nota fiscal de venda ao cliente, englobando os 90 (noventa) dias de garantia legal, na modalidade balcão efetuada pela Sweda ou rede credenciada. As partes e peças substituídas passam a ser propriedade da Sweda.

O usuário/proprietário do produto é o único responsável pelos resultados obtidos com a utilização deste equipamento. A Sweda reserva-se o direito de cancelar esta garantia nas hipóteses descritas neste documento.



## **Esta garantia perderá sua validade nas seguintes condições:**

Alterar ou violar as características originais do produto, fontes e cabos de comunicação.

Executar reparo por pessoa não autorizada pela Sweda.

Remover, adulterar ou rasurar a etiqueta de número de série ou lacres do produto ou dos seus módulos internos.

Uso ou armazenamento inadequado, incluindo quanto às condições estabelecidas.

Uso de consumíveis ou acessórios não especificados para o produto.

Ligar o produto em fonte de energia de características diferentes das recomendadas para o equipamento.

Danos causados por desastres naturais, quedas, derramamento de líquidos e descarga elétrica.

### **Exclusões:**

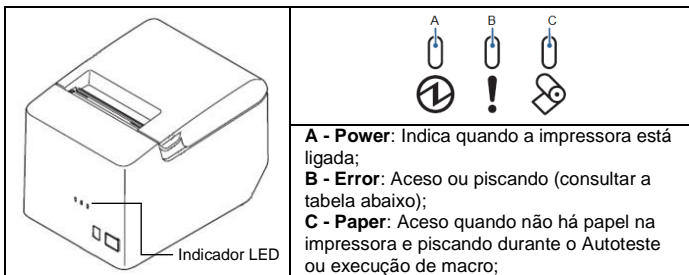
Não abrange itens de consumo ou de desgaste natural com o uso regular do produto, tais como: bobinas de papel, cabeças de impressão e outros.

Não inclui acessórios e opcionais, serviços de parametrização, configuração, instalação ou reinstalação de software, remoção de vírus e treinamento.

Não cobre perdas, danos, lucros cessantes ou qualquer outro dano, direto ou indireto, resultante do uso ou incapacidade do produto, sendo a responsabilidade civil máxima da Sweda limitada ao valor unitário de compra do produto, apresentado na nota fiscal de venda ao cliente.

Os casos não cobertos por esta garantia poderão, quando possível, ser reparados mediante aprovação prévia de orçamento da mão de obra e das partes e peças utilizadas.

## SOLUÇÃO DE PROBLEMAS



Indicador LED			Condição de Operação	Solução
Power	Error	Paper		
Off	Off	Off	Desligada	Conectar a fonte e ligar a Impressora
On	Off	Off	Modo Normal, pronto p/ imprimir	Nada solicitado
On	Off	-	Imprimindo Autoteste	Nada solicitado
On	Off	Piscando	Aguardando para finalizar Autoteste	Apertar o botão feed
On	On	-	Tampa da impressora aberta sem impressão	Fechar a tampa
On	On	On	Impressora sem papel	Inserir uma bobina de papel
On	Piscando	Piscando	Atualizando <i>firmware</i> principal	Aguardar a finalização da atualização
On	On	On	Atualizando <i>firmware</i> boot	Aguardar a finalização da atualização
On	Off	Piscando	<i>Standing by</i>	Aperte o botão feed



## DÚVIDAS E INFORMAÇÕES ADICIONAIS

Para mais informações e suporte técnico a toda nossa linha de produtos, acesse: [www.sweda.com.br](http://www.sweda.com.br).



Sweda Informática Ltda.

Rua Dona Brígida, 713 – Vila Mariana - 04111-081

São Paulo – SP

[www.sweda.com.br](http://www.sweda.com.br)

Cód: 113128\_v01